

医療相談室だより

令和5年 3月 (No. 372)

令和5年 3月1日発行

初春の日差し麗らかなころ、ようやく寒さも緩んでまいりましたが
いかがお過ごしでしょうか。



仕事と介護の両立のためのセミナー・相談会

八王子市では、家族の介護を抱えている方々が、仕事と介護を両立できる社会の実現を目指し、セミナー・相談会を開催します。介護が必要になった時に役立つ知識や情報を学べる機会です。介護中の方は、もとより、これから備えたいという方の参加も大歓迎です。ぜひご参加ください。

【標題】「第2回仕事と介護の両立のためのセミナー・相談会～働きながら介護をするために～」

第一部 社会保険労務士によるセミナー

- ・介護に必要な制度と労務に関する情報や相談先
- ・働きながら介護をするノウハウ

第二部 個別相談

※第一部のセミナーに関して、社会保険労務士や専門職が対応致します。

相談員：社会保険労務士、主任介護支援専門員、社会福祉士 等

【日時】令和5年3月22日(水) 14:00～16:00

【参加費】無料

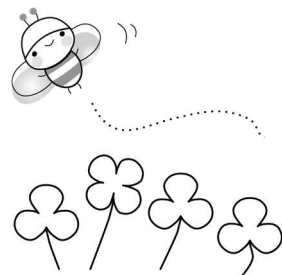
【対象者】八王子在住・在勤の方、関心のある方、人事担当者等 先着20名

【会場】八王子市学園都市センター12階 第一セミナー室

(八王子市旭町9-1 八王子スクエアビル12階)

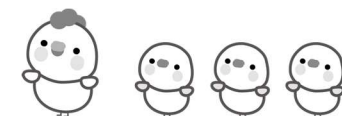
【申し込み】八王子市福祉部高齢者福祉課まで下記の方法でお申し込み下さい。

- ① メール koureishafukusi-ninchisho@city.hachioji.tokyo.jp
件名「仕事と介護セミナー申し込み」、本文に参加者氏名(フリガナ)、
同伴者指名、人数、勤務先(任意)、個別相談の希望の有無、
住所、連絡先、講師への質問を記載し、送信してください
- ② 電話 042-620-7244 (受付時間9:00～17:00)
- ③ FAX 042-624-7720 参加申込書に記入し、送信してください。
(申込書は八王子市ホームページに掲載されています。)
- ④ 電子申請 八王子市ホームページよりご利用下さい。



患者様およびご家族様へ

～連絡先等変更の際はご連絡ください～



- ・ご住所、電話番号、請求先の送付先
 - ・保険証、限度額適用認定証、その他の医療証
 - ・介護認定の更新の結果、要支援・要介護度認定区分
- 上記内容に変更があった場合には、病院職員(病院受付または医療相談科)までお知らせください。

また、診断書類の作成にはお時間をいただきます。内容によっては指定をうけた医師による作成や、検査・測定が必要な場合もあります。確認に時間を要する場合がありますのでお早めに病院受付にお申し出ください。

八王子の地域包括支援センター(高齢者あんしん相談センター)の名称および担当エリア変更があります。

地域包括支援センターは、市区町村が設置している高齢者に関わる総合相談窓口です。八王子市内の地域包括支援センターでは4月以降、名称や担当エリアが変更になる事業所があります。八王子市以外にお住まいの方も含め、今一度お住まいの地域の地域包括支援センターをご確認いただければと思います。

八王子市内の地域包括支援センターの情報は八王子の広報紙等をご覧ください。

相談室より



ソーシャルワーカーの勤務は、平日月曜日から金曜日です。事前に電話で相談日時をお約束することも可能です。また、当番者の出勤がある土曜日もあります。ご用の方は事前に、ご連絡いただくようよろしくお願いいたします。

東京都八王子市美山町1076
医療法人社団 光生会 平川病院
院長 平川 淳一
電話 042(651)3131

医療相談科
荻生 下山 木村 市川佳奈
石川 菊谷 市川浩之 天野

病院ホームページもご覧ください

